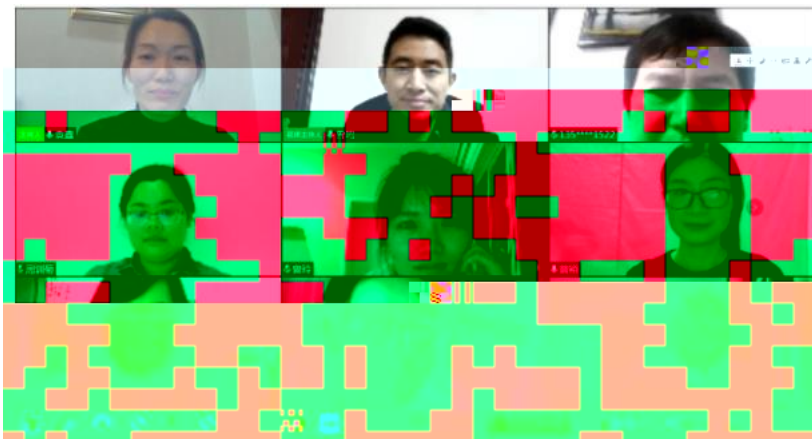


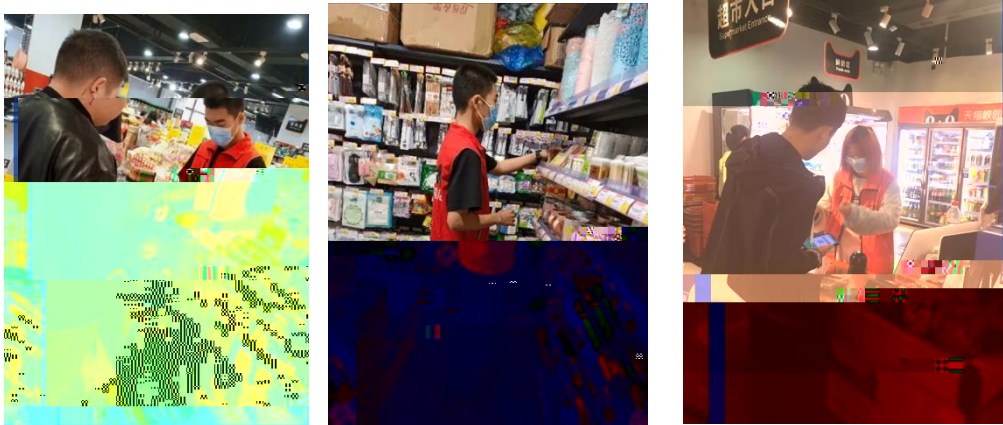


2020





2



3









19统计与会计3

签到 问卷 抢答 选人 评分 测验 活动库

抢答 03-10 16:40

调查时间和调查期间的含义。其区别是：调查时间是指调查资料所属的时间，调查期间是指进行调查工作的时间。

调查单位与填报单位的关系是( )。 A.二者早与晚的见 B.二者有时是一致的 C.二者没有着系 D.二者地位不同

调查项目是什么？  
选人 03-10 16:12

某市规定2019年工业经济活动成果年报呈报时间是2020年1月31日，其调查时间为( )。  
测验 03-10 16:10

调查报告中，数据( )与( )是( )。

还要求有( )、( )、( )、( )。

5、统计调查的基  
抢答 03-10 09:57

(课堂互动)





